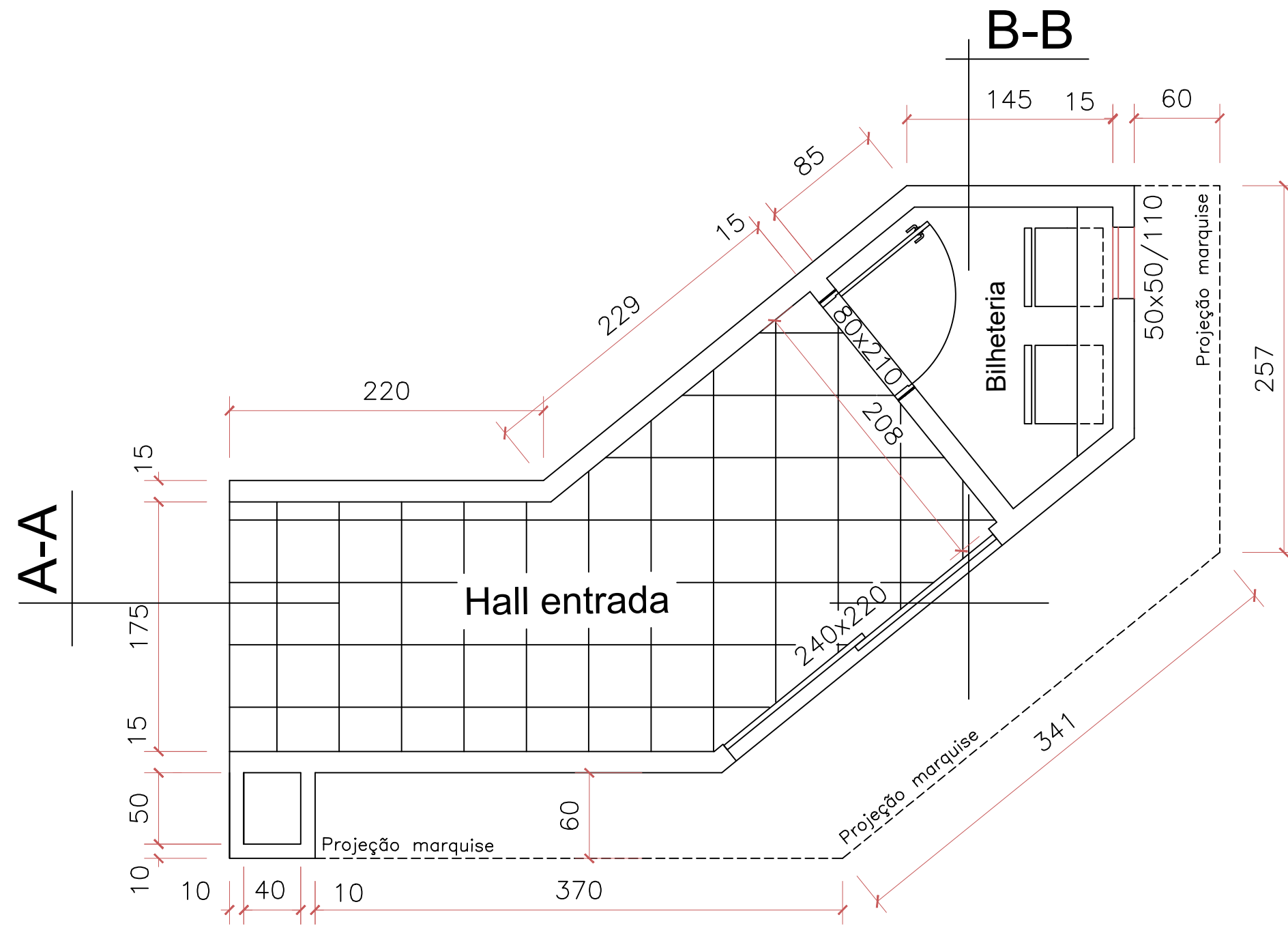


Planta Baixa - Levantamento

Escala 1:50



Planta Baixa

Escala 1:50

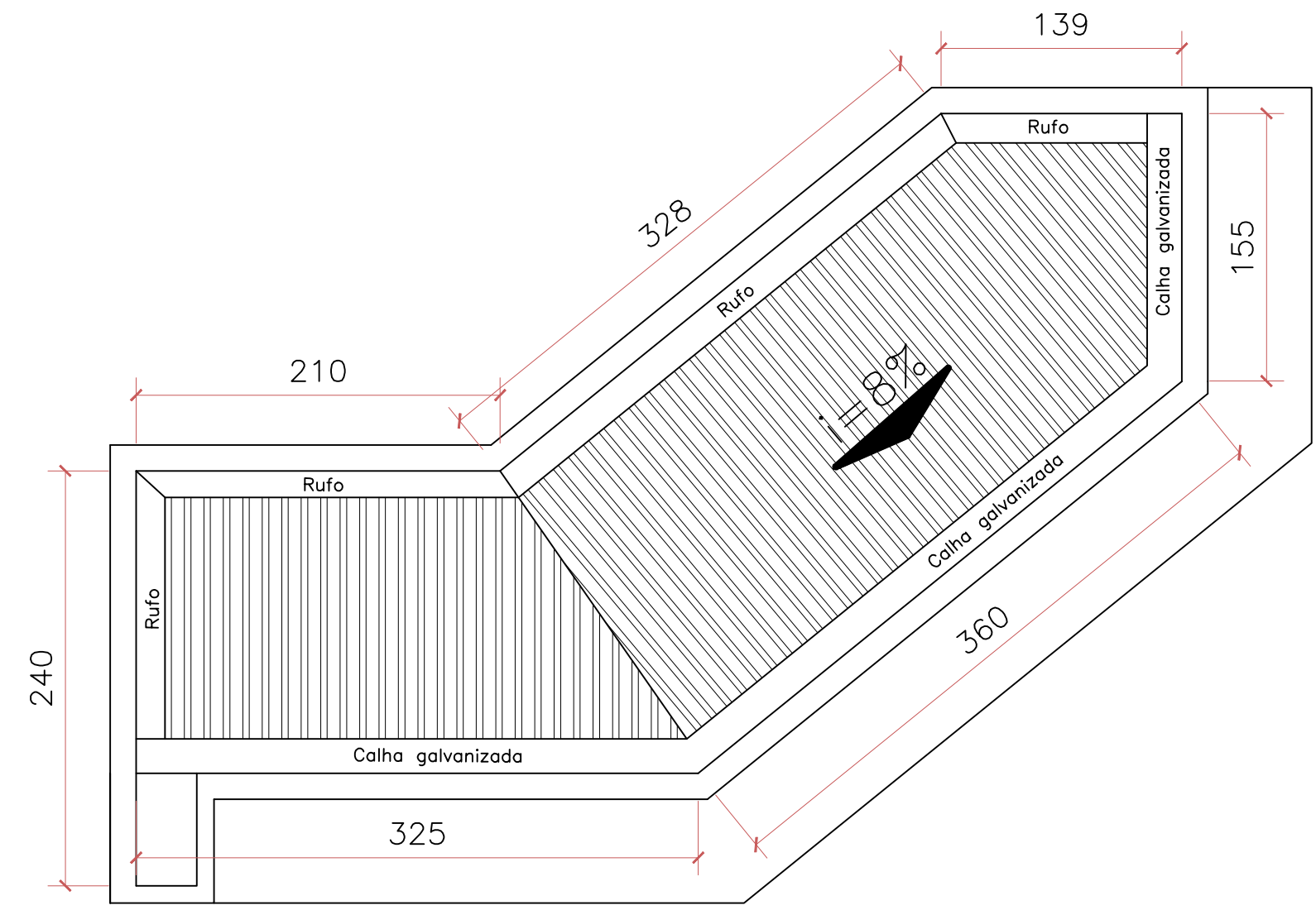
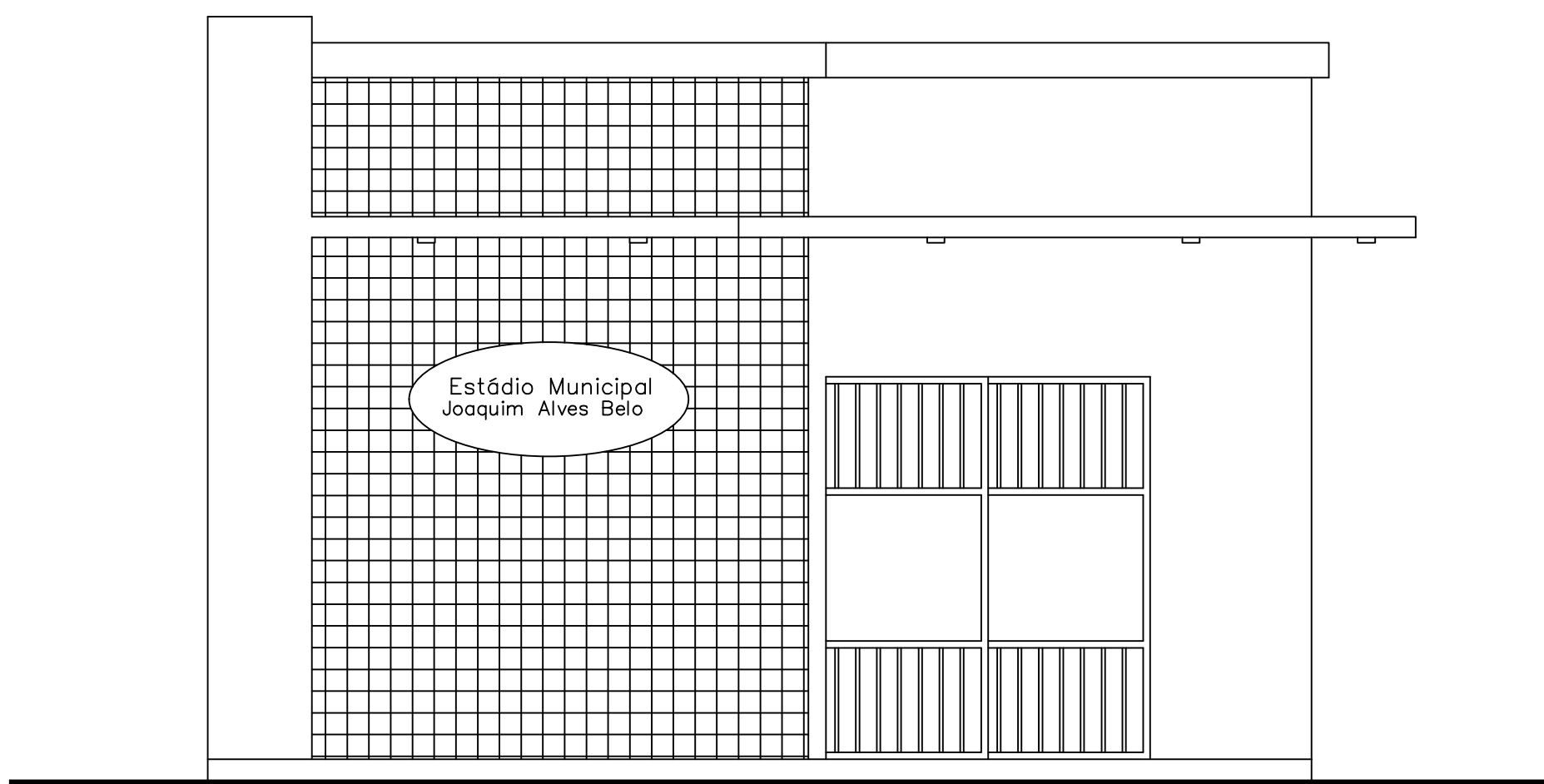


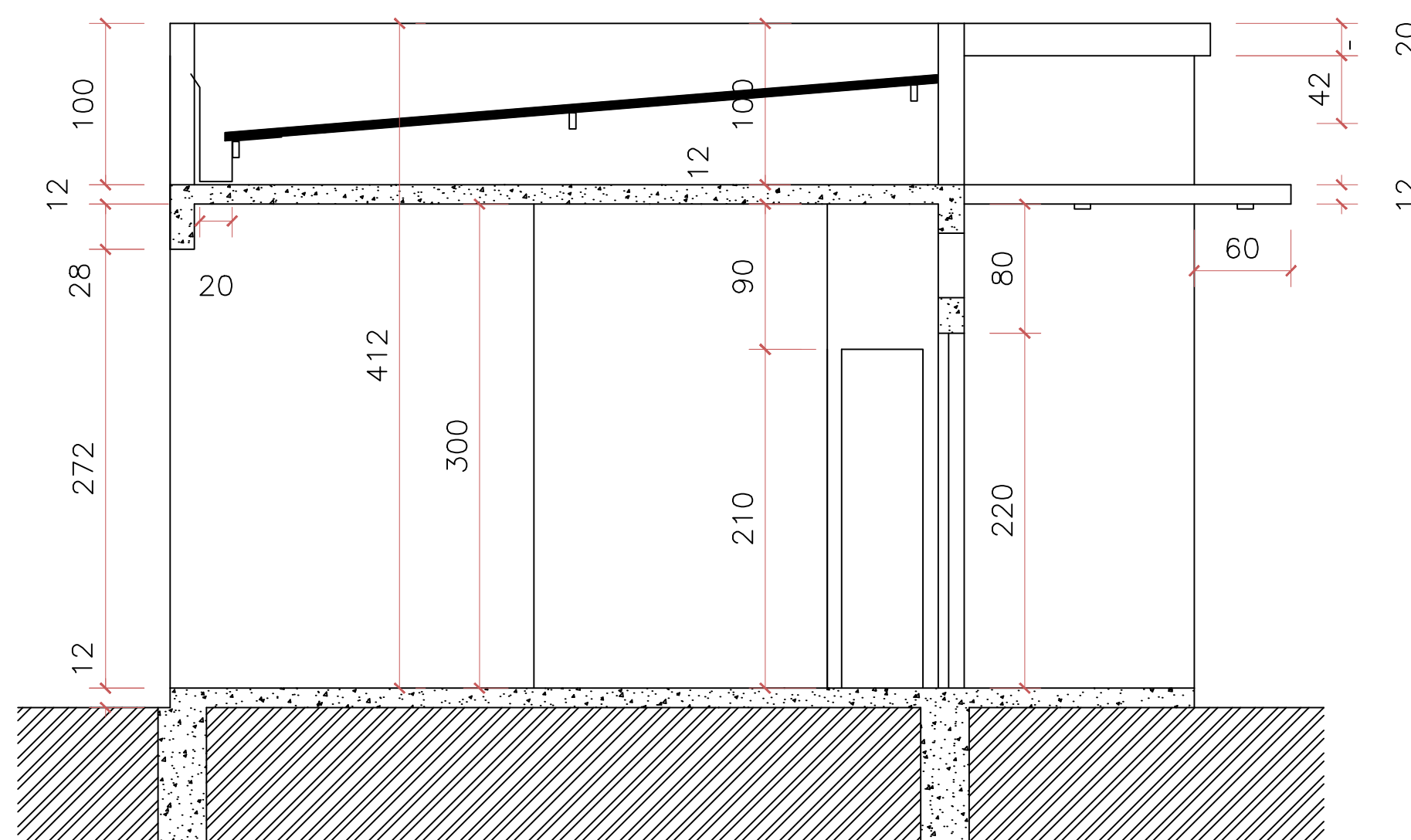
Diagrama Cobertura

Escala 1:50



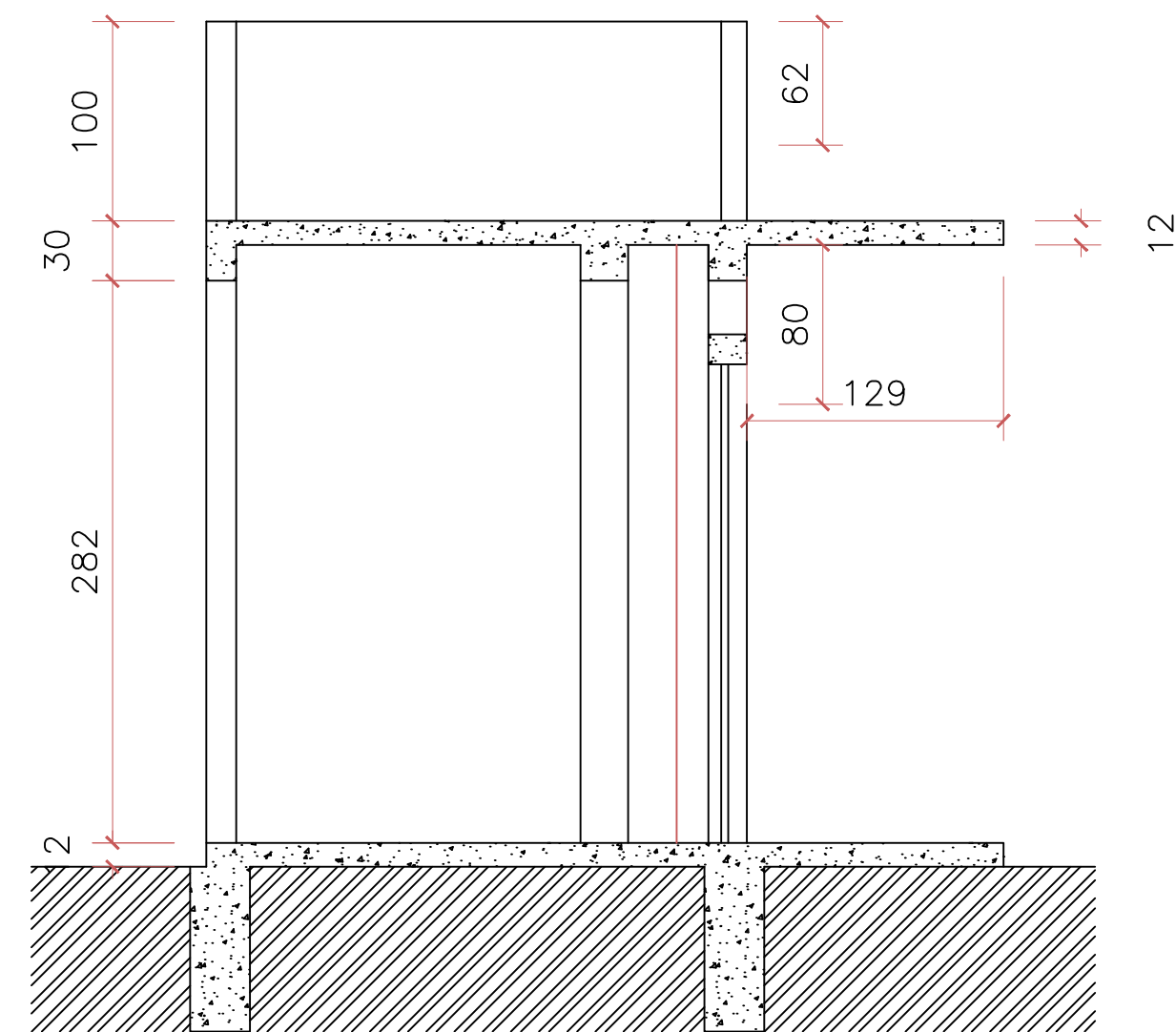
Elevação Frontal

Escala 1:50



Corte AA

Escala 1:50



Corte BB

Escala 1:50

PROJETO ARQUITETONICO			
PORTARIA - Estadio Mun. Joaquim Alves Belo			
Prefeitura Municipal Estrela do Indaiá MG			
RT - Ricardo Faustini Poltronieri - CREA 78407 D/MG			
PORTARIA			
Planta Baixa, Fachada, Corte Diagrama de Cobertura			
Escala: indicadas	Revisão: 0	ÁREA	22,74 m²
Desenho:	Data: 20/11/2025	FOLHA	01/01
Unidade: cm			